

Cagliari, 13 gennaio 2010

**NUOVA
ORGANIZZAZIONE
IMPIANTI di
MANUTENZIONE
CORRENTE**

NUOVA ORGANIZZAZIONE I.M.C. :

ESIGENZE EMERGENTI:

- A. Superamento della frammentazione delle attività sul ~~materiale rotabile durante le soste da turno ed~~ aumento della disponibilità del materiale rotabile
- B. Efficientamento utilizzazione personale

AZIONI CONSEGUENTI:

- A. Coordinamento e gestione unica delle attività da svolgere sul materiale rotabile durante le soste da turno commerciale, con l'istituzione del processo di GESTIONE TRENO e l'introduzione della piccola manutenzione in piazzale
 - B. Internalizzazione attività di Manutenzione Ciclica
 - C. Internalizzazione delle attività di supporto al Piazzale
 - D. Modifica degli orari di lavoro in funzione delle fasce di presenza dei rotabili in impianto
-

A: Obiettivi da perseguire con l'introduzione della Gestione Treno:

- Riduzione dei ~~tempi morti~~/tempi accessori della Manutenzione (per attesa piazzamento rotabili e lavaggi propedeutici alla manutenzione)
- PEZZI DI RICORSO-
- Miglioramento del rispetto del programma di pulizie (e quindi miglioramento delle pulizie)
- Riduzione accudienze /Riserve in partenza (dovute a malfunzionamenti in fase di ricomposizione dei materiali)
- Riduzione dei ritardi in partenza (dovuti a formazione treno e piazzamento)

Missione della struttura GESTIONE TRENO

- Il Gestore Treno programma la **schedulazione delle attività di movimentazione** previste a carico dei rotabili sulla base dei turni lineari, ~~della programmazione manutentiva, della programmazione delle pulizie,~~ della formazione treni, assicurandone il coordinamento.
- In tale ambito **presiede a tutte le attività** di manovra, rifornimento, controllo in ingresso/uscita (check in/out), piccola manutenzione in ambito piazzale.
- In particolare il Gestore Treno **coordina e gestisce** le attività di **manovra** integrate con la piccola manutenzione in piazzale
- Interviene in caso di anomalità** al fine di rispettare i tempi di riconsegna all'esercizio del treno completo.
- Integra ed adatta i programmi** di lavoro tenendo conto delle esigenze di esercizio (SOR), manutenzione, pulizie.

Presenza fisica dei rotabili in IMC e fasce orarie d'intervento

IMC CAGLIARI

TURNO	00,00	01,00	02,00	03,00	04,00	05,00	06,00	07,00	08,00	09,00	10,00	11,00	12,00	13,00	14,00	15,00	16,00	17,00	18,00	19,00	20,00	21,00	22,00	23,00				
2501									8,57	5 MDVC												18,20						
2502								7,49	6 MDVC					14,04														
2506								7,49	D 445								17,00											
2507							7,28	D 445						13,40														
2507								9,04	D 445					14,30														

NB: i turni ALN e DMU non hanno finestre manutentive

Orario di lavoro attuale:
 8,00 - 15,42

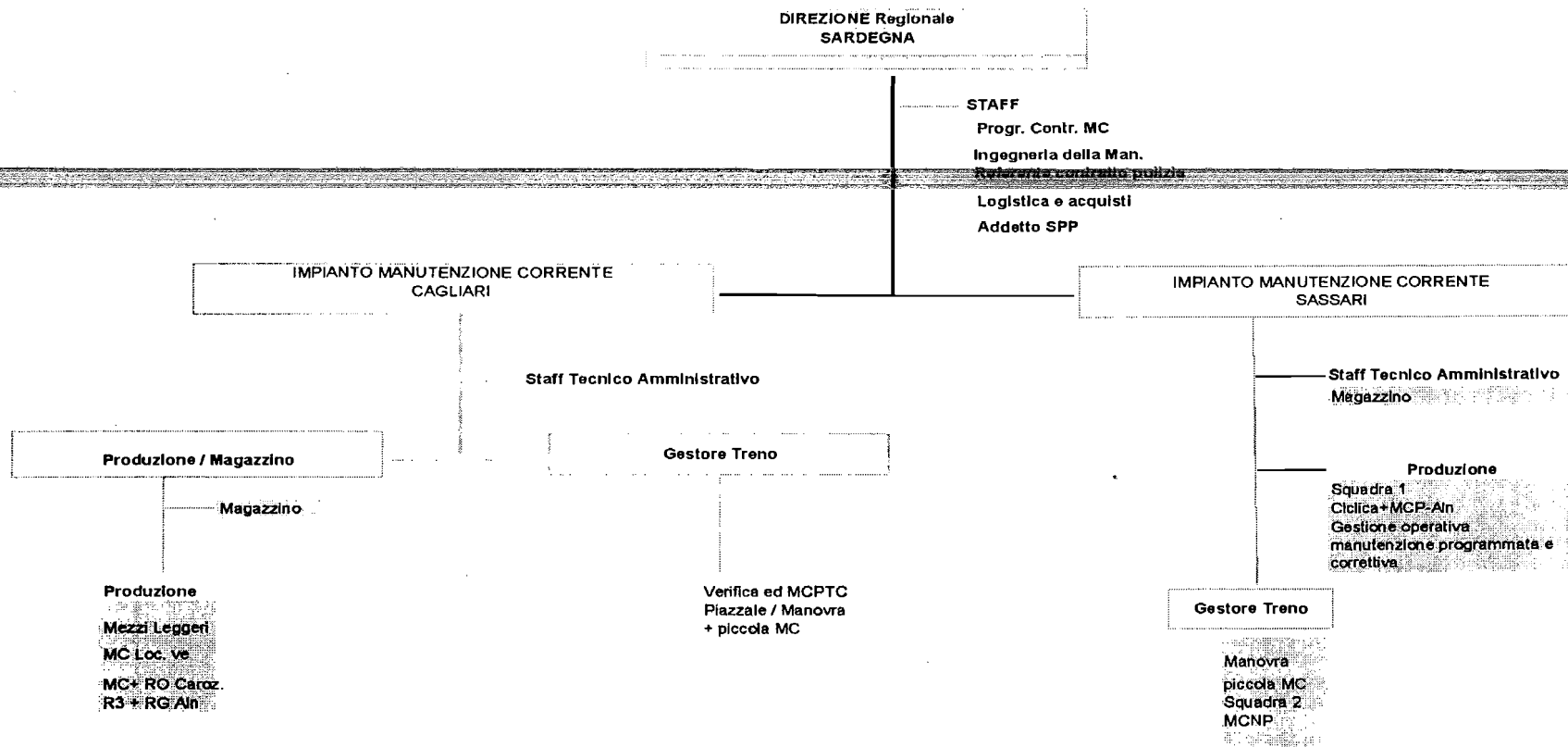
Orario di lavoro proposto:
 8,00 - 16,12

Orario di lavoro proposto:
 8,00 - 16,12 (D 445)
 9,00 - 17,12 (MCPTC)

IMC SASSARI

TURNO	00,00	01,00	02,00	03,00	04,00	05,00	06,00	07,00	08,00	09,00	10,00	11,00	12,00	13,00	14,00	15,00	16,00	17,00	18,00	19,00	20,00	21,00	22,00	23,00				
2514		<i>dal martedì al venerdì</i>							8,00	1 ALN							15,42											

ORGANIGRAMMA:



1.450 ore c.d.

Orari e turni:

IMPIANTO MANUTENZIONE CORRENTE CAGLIARI

Gestore Treno			
Capo Tecnico Piazzale	6,00 - 13,12	= 13,12 - 20,24	Turno in seconda 7 gg / 7
Piccola Manutenzione	6,00 - 13,12	= 13,12 - 20,24	Turno in seconda 6,5 gg / 7
Verifica	6,00 - 13,12	= 13,12 - 20,24	Turno in seconda 6 gg / 7 - disp. turno giornaliero
MCPTC	9,00 - 13,00 // 14,00 - 17,12		turno giornaliero 5gg / 7
Manovra	21,00 - 06,00 // 07,00 - 14,00 // 14,32 - 22,32		1 turno in terza 7gg / 7 con doppio mattino 6gg / 7
	22,30 - 6,30 // 6,00 - 14,00 // 14,00 - 22,00		1 turno in terza 7gg / 7
	07,00 - 14,00 // 14,30 - 21,30 (sabato pom 14,30 - 22,30)		1 turno in seconda 6,5gg / 7
	8,00 - 12,30 // 13,00 - 16,12		1 turno giornaliero 5gg / 7
			festivi e domenica solo mattino
			doppio mattino escluso domenica
			escluso un turno sabato notte
			escluso mattino domenica

Manutenzione			
Staff Tec/Amm	8,00 - 12,00 // 13,00 - 16,12		turno giornaliero 5gg / 7
Manut Impianti	8,00 - 12,00 // 13,00 - 16,12		turno giornaliero 5gg / 7
Magazzino	8,00 - 12,00 // 13,00 - 16,12	9,00 - 13,00 // 14,00 - 17,12	turno giornaliero 5gg / 7
Manovra interna	8,00 - 12,00 // 13,00 - 16,12		turno giornaliero 5gg / 7
Squadra MC Mezzi Leggeri	9,00 - 13,00 // 14,00 - 17,12		turno giornaliero 5gg / 7
Squadra MC Loc.ve	8,00 - 12,00 // 13,00 - 16,12		turno giornaliero 5gg / 7
Squadra MC Carrozze	8,00 - 12,00 // 13,00 - 16,12		turno giornaliero 5gg / 7
Squadra RG/R3 ALN	8,00 - 12,00 // 13,00 - 16,12		turno giornaliero 5gg / 7

IMPIANTO MANUTENZIONE CORRENTE SASSARI

Gestore Treno			
Capo Tecnico e squadra MCNP	8,30 - 12,30 // 13,30 - 16,42		turno giornaliero 5gg / 7
Piccola Manutenzione	8,00 - 12,00 // 13,00 - 16,12	= 13,48 - 21,00	Turno in seconda 6gg / 7
Tecnico Condotta	5,15 - 12,27 = 13,15 - 20,27		Turno in seconda 7 gg / 7
Op Sp circolazione	7,30 - 14,42 = 15,12 - 22,24		Turno in seconda 7 gg / 7
			esclusi festivi e domenica
Manutenzione			
Staff Tec/Amm	8,00 - 12,00 // 13,00 - 16,12		turno giornaliero 5gg / 7
Magazzino	8,00 - 12,00 // 13,00 - 16,12		turno giornaliero 5gg / 7
Manut Impianti	8,00 - 12,00 // 13,00 - 16,12		turno giornaliero 5gg / 7
Squadra Ciclica + MCP	8,00 - 12,00 // 13,00 - 16,12		turno giornaliero 5gg / 7